



Le collectionneur de biodiversité



Cycle 1

Objectifs

- Mieux connaître son environnement pour mieux le respecter
- Tendre vers la classification des éléments du vivant
- Prendre conscience de la diversité biologique d'un milieu
- Acquérir du vocabulaire spécifique

Matériel

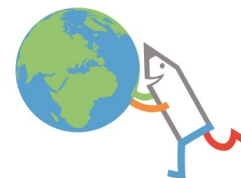
- 1 boîte à œufs (6 / 12 cases) en carton par groupe
- Pots bébé en verre
- Boîtes loupe : Boîtes à insectes
- Eventuellement, des gants de jardinage

Durée
40 min

Nbre d'enfants
Une trentaine

Aménagement proposé

- Espace de recherche délimité
- animateur placé au point central
- Adultes accompagnateurs placés à différents endroits de l'espace pour veiller à la sécurité
- Groupes de 3 enfants en autonomie



Message visé

« Notre environnement est riche et varié. Observons-le et préservons-le ! »

Descriptif

Posture et rôle de l'animateur

- Donne les consignes
- Gère la sécurité physique et affective des enfants
- Laisse les enfants en situation de recherche
- Fixe une durée précise de recherche (Ce n'est pas une course, tout le temps doit être exploité).
- Veille à une cueillette raisonnée et respectueuse du site.

But

- Constituer une collection

Critère de réussite

- Avoir complété sa boîte collectivement en ayant respecté la consigne de recherche



Déroulement

Temps 1 : Collecte

- Constituer des groupes de 3 enfants.

Chaque groupe de 3 enfants reçoit la recherche à effectuer (qui peut être différente selon les groupes) en fonction du milieu : « Collecter 6 éléments différents (6 couleurs / 6 formes / 6 textures / 6 odeurs / 6 éléments issus du monde végétal / 6 éléments issus du monde animal/ ...).

- Chaque groupe part effectuer sa recherche dans la zone délimitée.

Temps 2 : Exploitation

Au retour, à tour de rôle :

- Chaque groupe présente sa collection.
- Les enfants doivent deviner quelle était la consigne de collecte (odeur, couleur, ...) des autres groupes.
- Le groupe commente sa recherche, les difficultés rencontrées et les choix effectués.
- Le vocabulaire spécifique est apporté par tous les participants et peut être enrichi par l'adulte.
- Les éléments rapportés peuvent être organisés en 2 grandes familles : éléments issus du monde végétal ou du monde animal.

Temps 3 : Prolongement possible en classe

- Au terme de l'activité, les boîtes de collectes peuvent être exposées. Un panneau « titre » ou « explicatif » ... peut y être associé.

Remarques

- Atelier facilement adaptable quelque soit le lieu où se déroule la rencontre sportive.
- La consigne peut être donnée lors d'une randonnée pédestre et ne pas faire l'objet d'un atelier en particulier.
- Possibilité d'orienter la collecte par des cases de la boîte à oeufs peintes (au préalable en classe)
- **Attention**, la cueillette peut être réglementée voire interdite dans certains lieux et dans tous les cas, elle doit rester raisonnée.



Mes notes, mes suggestions... pour la prochaine mise en place de l'atelier